

# KOOSKÕLASTATUD

Transpordiamet, Lääne osakond

Alard Tallo - liikluskorraldaja

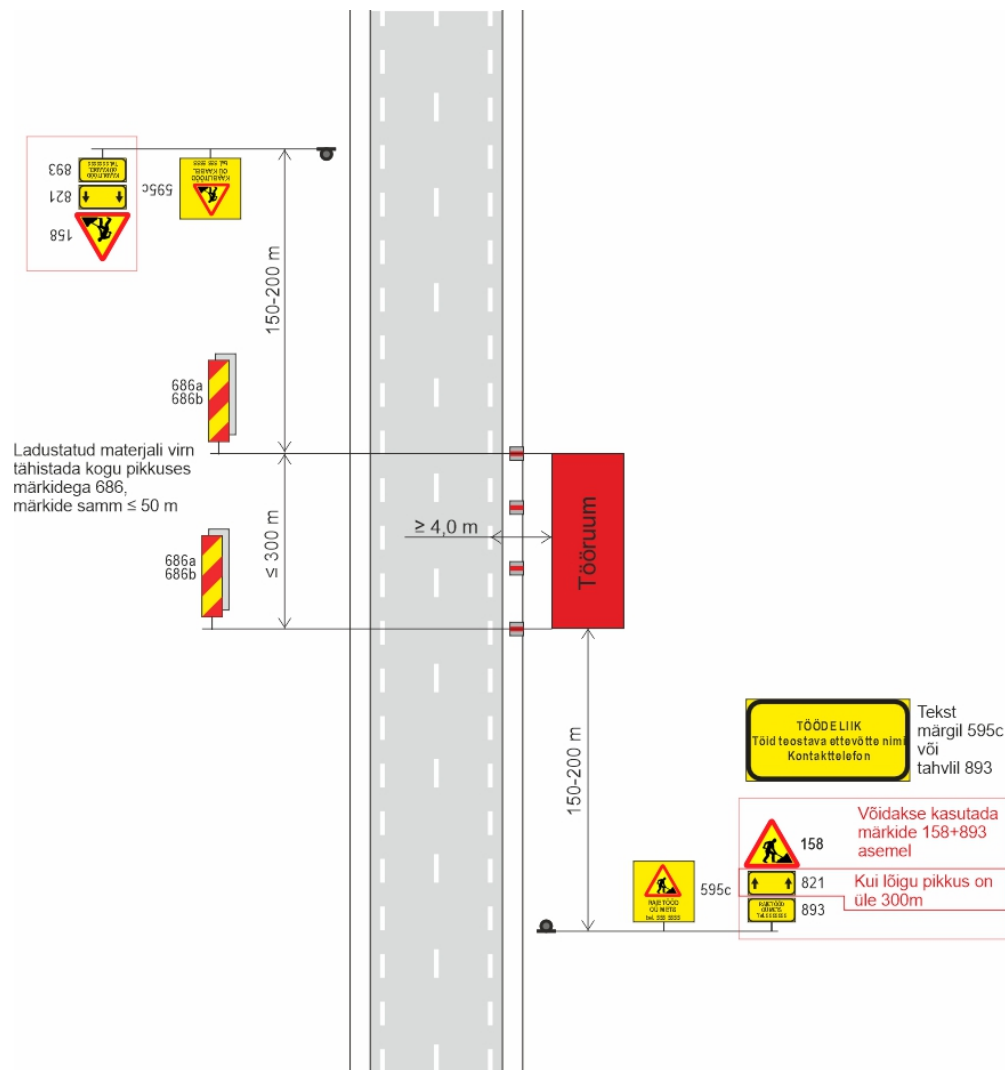
7. jaanuar 2026. a.

## TINGIMUSED:

1. Liikluse korraldamisel objektil juhendada määrusest „Nõuded ajutisele liikluskorraldusele“ nr 43 ja juhendist „Riigiteede ajutine liikluskorraldus“ MA 2018-009.
2. Paigaldatavad ajutised liiklusmärgid peavad olema 2. klassi valguspeegeldava kilega. Liikluse korraldamisel kasutada 2. suurusgrupi liiklusmärke.
3. Teele paigaldatud ajutise märgi kõrgus teekattest peab olema vähemalt 0,6 m.
4. Teel ja teemaal töötaval sõidukil peab olema sisse lülitatud vähemalt üks nõuetele vastav ja igas suunas nähtav kollane vilkur või vilkurite kombinatsioon ja teel töötav inimene peab kandma standardi EVS-EN ISO 20471 kohast märguriietust.
5. Sõiduteel väljaspool tööruumi ei tohi parkida sõidukeid ja mehhanisme ega ladustada materjale.
6. Tagada tööde teostamise alal teekatte puhtus.
7. Langetamis-, virnastamis- ja laadimistööd tegevate masinate töötuled ei tohi pimestada teel liiklejaid.
8. **Metsamaterjali kaugus sõidutee servast  $\geq 4,0$  m.**
9. Vähemalt 24 tundi enne tööde alustamist või liikluskorralduse muutmist teavitada liiklusjuhtimiskeskust e-post [tmc@transpordiamet.ee](mailto:tmc@transpordiamet.ee) või Transpordiametit Tark Tee [liikluspiirangute iseteeninduskeskkonnas](#), millele pääseb ligi Transpordiameti e-teeninduse kaudu.

Kooskõlastatud liikluskorralduse joonised ei asenda teel ja teemaal töötamise luba.

Joonis peab olema koos loaga tööde teostamise ajal objektil.



Tüüpjoonis	Metsa ladustamine kattega tee äärde – kiirus 70-90 km/h					Joonis 5-1	
Töö nimetus	Matsamaterjali ladustamine				Teostamise aeg	12.01. – 15.04.2026.a.	
Tööde asukoht	Tee nr	24217 24145	Tee nimi	Tänassilma -Treieri tee Valma – Väluste tee		Km	5,3 – 6,8 km 6,4 – 7,9 km
	Muu info						
Tööde teostaja	RIIGIMETSA MAJANDAMISE KESKUS						
Liikluskorralduse eest vastutaja		Nimi	MADIS SÕUKAND			Tel. nr	5132841